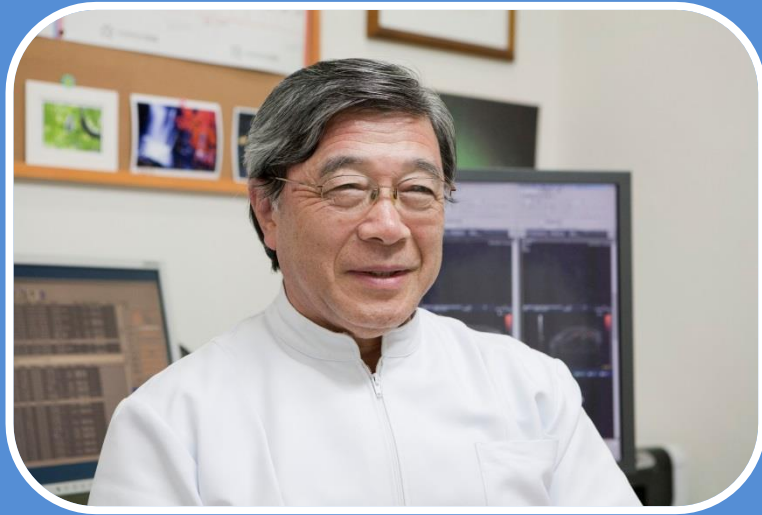


佐川昭リウマチクリニック



札幌市中央区北1条西7丁目
 パシフィックマークス札幌北1条5階
 TEL 011-271-0770

月～金 完全予約制

診療科目

内科・リウマチ科

診療時間

【完全予約制】

平日 9:00～12:30

14:00～17:00

※受付は8:45～16:30まで

	月	火	水	木	金	土
午前	●	●	●	●	●	/
午後	●	●	●	●	●	/

休診日

土曜、日曜、祝日

当クリニックでは、受診された皆さんに対して分かりやすく、心優しい診療をスタッフ一同で目指しています。

リウマチを心配したり悩んでいる方のために、専門医が最善の治療法で、あなたのリウマチが改善するように努力いたします。

さあ皆さん、リウマチ膠原病を正しく理解し、共に立ち向かって行きましょう！