

## 診療受付時間

月～金 8:45～12:00 13:15～16:00

土 8:45～12:00

月 火 水 木 金 土

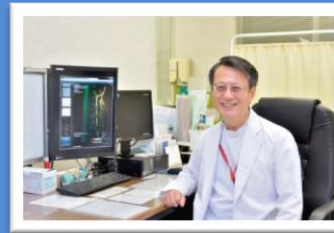
午前 ● ● ● ● ● ●

午後 ● ● ● ● ● /

●夜間・休日に症状が悪化した場合でもお電話いただければ、24時間当直医が直接電話で対応し、必要があれば病院で診察治療を行います。(一部、当直体制では対応できない高度な医療が必要と判断された場合は、他院をお願いする場合があります。)

## 休診日

日曜日 祝日 年末年始(12月30日～1月3日)



札幌市北区新川西3条  
2丁目10-1  
TEL 011-764-3021

## 診療科目

内科・循環器内科・呼吸器内科・消化器内科・  
リハビリテーション科

当院は北区北部で唯一の二次救急病院であり、循環器専門医4名を揃え質の高い医療を地域に提供しています。最新の血管撮影装置や充実した検査装置群により、高度な循環器疾患の診断と手術が可能な他、内視鏡検査も実施しています。リハビリ員を増員、糖尿病外来、禁煙外来にも力を入れ、今後も斗南病院と連携していきます。

